

**LIKUMI**  **25**

# PIE LIKUMA — BEZ LĪKUMA

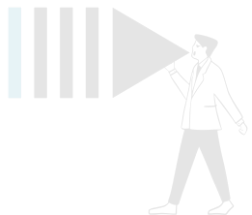
*Likumi.lv* — 25 gadi. Tiesības pieejamas ikvienam



Kā efektīvi izmantot *likumi.lv*: profesionālās apmācības (21.04.2026.)

# Kas ir likumi.lv?

- Likumi.lv 2001. gadā izveidoja un uztur oficiālais izdevējs “Latvijas Vēstnesis”.
- Likumi.lv ir Latvijas tiesību aktu vietne, kurā pieejami vairāk nekā 120 000 tiesību aktu (likumu, noteikumu, rīkojumu u.c.), kas pieņemti, sākot ar 1990. gada 4. maiju, kā arī vecāki spēkā esoši tiesību akti.
- Likumi.lv darbību nosaka [Oficiālo publikāciju un tiesiskās informācijas likums](#).
- Likumi.lv tiesību akti tiek sistematizēti atbilstoši MK 18.02.2014. noteikumiem Nr. 101 “[Starptautisko līgumu uzskaites un tiesību aktu sistematizācijas noteikumi](#)”.
- Viss saturs ir brīvi pieejams ikvienam.



# Latvijas Vēstnesis

LATVIJAS REPUBLIKAS  
OFICIĀLAIS IZDEVUMS



## *vestnesis.lv*: oficiāls un saistošs

- Oficiālā publikācija = oficiālā izdevuma saturs,
- tā ietver tiesību aktus un oficiālos paziņojumus,
- tā ir publiski ticama un saistoša,
- ārējie normatīvie akti stājas spēkā pēc to publicēšanas šajā izdevumā.

# LIKUMI

LATVIJAS REPUBLIKAS TIESĪBU AKTI

## *likumi.lv*: informatīvs

- Tiesību akti ir sistematizēti (ērti lietojami),
- tiem ir norādīts spēkā esības statuss,
- pieejamas to konsolidētās redakcijas (ar iekļautiem grozījumiem),
- ja tiek konstatēta pretruna starp sistematizēto tiesību aktu un oficiālo publikāciju, vadās pēc oficiālās publikācijas.

# Tiesību akta pase

**Apkopo būtiskāko informāciju vienuviet:** spēkā esības statusu, pamata datus, saites uz noderīgiem resursiem un oficiālo publikāciju.

## Tajā ietverts:

- nosaukums,
- spēkā esības statuss,
- izdevējs,
- veids,
- datumi (pieņemšanas, spēkā stāšanās, spēka zaudēšanas, piemērošanas),
- atbildīgā iestāde (MK tiesību aktiem),
- tēma (saite uz tēmai piederīgo likumu sarakstu),
- oficiālās publikācijas informācija (saite uz vestnesis.lv),
- saite uz tulkojumu angļu valodā (ja VVC izveidojis tulkojumu).

### Tiesību akta pase

Nosaukums: Patvēruma likums

Statuss:  zaudējis spēku

Izdevējs: Saeima

Veids: [likums](#)



Pieņemts: 15.06.2009.

Stājas spēkā: 14.07.2009.

Zaudē spēku: 19.01.2016.

Tēma: [Pilsonība, migrācija](#)

Publicēts: [Latvijas Vēstnesis](#), 100, 30.06.2009.;  
[Latvijas Republikas Saeimas un Ministru Kabineta Ziņotājs](#), 15, 13.08.2009.

Dokumenta valoda:  

### Tiesību akta pase

Nosaukums: Parāda atgūšanas pakalpojuma sniedzēju licencēšanas kārtība

Statuss:  spēkā esošs

Izdevējs: Ministru kabinets

Atbildīgā iestāde: Finanšu ministrija

Veids: [noteikumi](#)



Numurs: 485

Pieņemts: 16.07.2024.

Stājas spēkā: 19.07.2024.

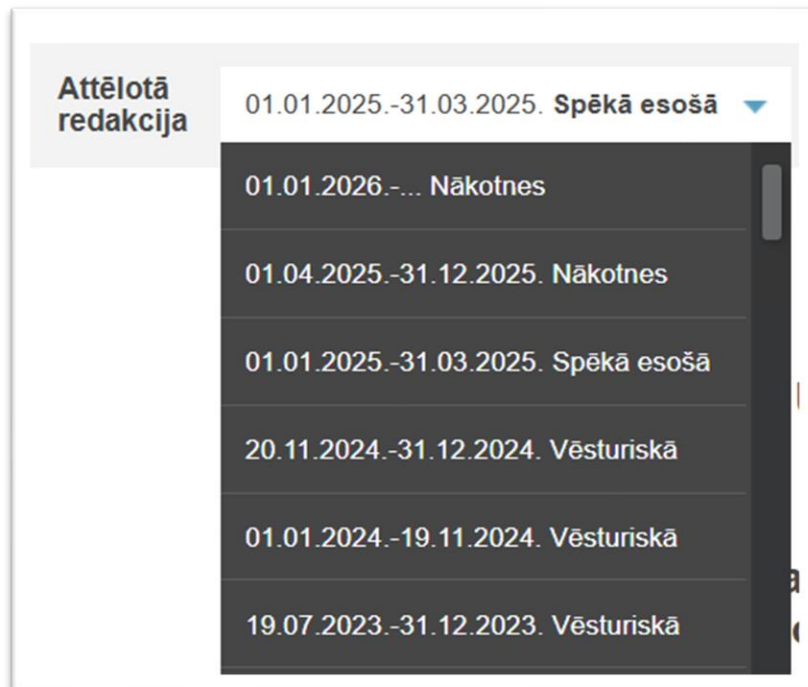
Publicēts: [Latvijas Vēstnesis](#), 138, 18.07.2024.

OP numurs: 2024/138.18

Dokumenta valoda:  

# Konsolidēti tiesību akti

**Ērta piekļuve tiesību aktu konsolidētajām versijām:** iespējams skatīt spēkā esošo versiju ar iekļautiem grozījumiem un pāriet uz iepriekšējām vai nākotnes versijām.



- Tiesību akti tiek atvērti spēkā esošajā versijā (tekstā iekļauti spēkā esošie grozījumi),
- grozītam tiesību aktam pieejamas visas tā versijas (pamata, vēsturiskās, spēkā esošā un nākotnes, ja ir),
- versijas var pārslēgt rīkjoslā virs tiesību akta teksta.

# Anotācijas un skaidrojumi

**Pievienoti papildu resursi:** piekļuve projektiem, anotācijām, kā arī oficiālā izdevēja platformā publicētajiem resursiem (*lvportals.lv* skaidrojumiem un "Jurista Vārda" publikācijām) sniedz to kontekstu un padziļinātu informāciju.

Likumiem un Ministru kabineta tiesību aktiem pievienotas saites uz:

- projektiem,
- anotācijām,
- *lvportals.lv* skaidrojumiem,
- "Jurista Vārds" publikācijām (daļa maksas, daļa bezmaksas).

## Saistītie dokumenti

Uz tiesību akta pamata izdotie

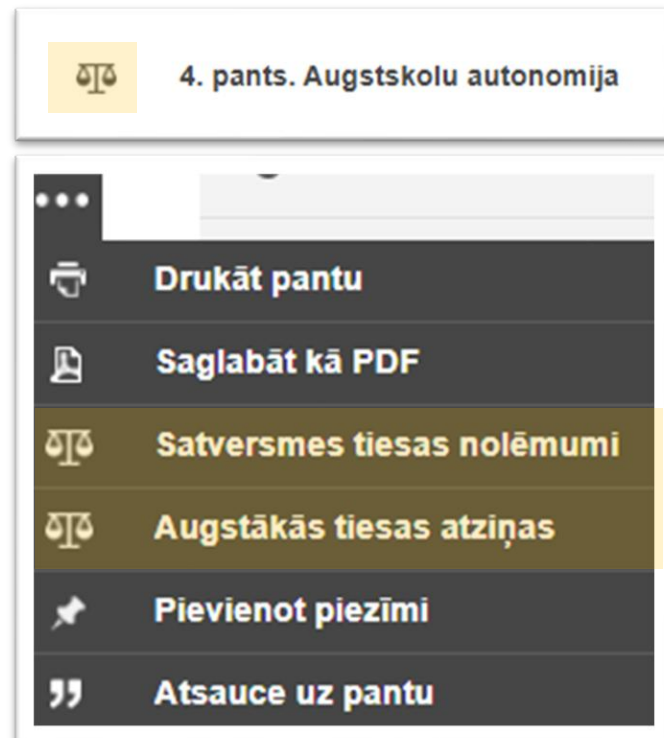
Anotācija / tiesību akta projekts

Skaidrojumi

Citi saistītie dokumenti

# Tiesu prakse

Tiesību aktiem pievienotie spriedumi un atziņas palīdz izprast, kā normas tiek piemērotas praksē.



## ES Tiesas spriedumi

Attiecas uz konkrētā Latvijas tiesību akta interpretāciju un piemērošanu. Spriedumi pievienoti arī attiecīgajiem pantiem.

## Satversmes tiesas spriedumi un lēmumi

Saistīti ar konkrēto tiesību aktu. Nolēmumi pievienoti arī attiecīgajiem pantiem.

## Augstākās tiesas atziņas

Tēzes par tiesību normu interpretāciju un piemērošanu. Atziņas pievienotas arī attiecīgajiem pantiem.

# Uz panta pamata izdotie

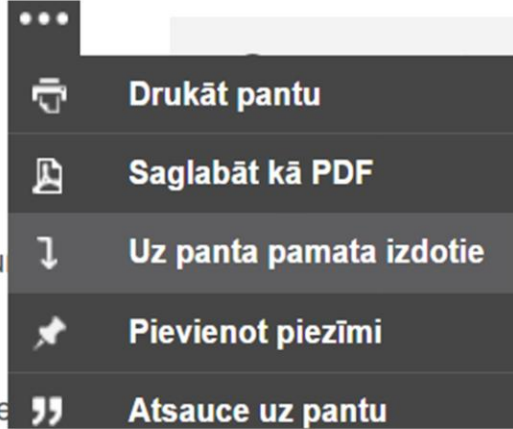
Ja likums paredz Ministru kabinetam izdot noteikumus, saites uz tiem būs redzamas gan sadaļā "Saistītie dokumenti", gan pie konkrētā panta.

**61.pants. Minimālā darba alga**

(1) Minimālā darba alga nedrīkst būt mazāka par valsts noteikto minimumu.

(2) Minimālās mēneša darba algas apmēru normālā darba laika ietvaros, kā arī minimālās stunda likmes aprēķināšanu nosaka Ministru kabinets.

(3) Minimālās mēneša darba algas noteikšanas un pārskatīšanas kārtību nosaka Ministru kabinets.



Ja noteikumi vēl nav izdoti, vari pieteikties e-pasta paziņojumam, lai nepalaistu garām to publicēšanas brīdi.

# Atsauce uz tiesību aktu vai pantu „

- Atsauci veido pēc izvēles – pilns tiesību akta nosaukums, norāde uz publikācijas avotu un saite uz tiesību aktu vai tā pantu,
- atsauce izvietota tiesību akta rīkjoslā un iespējās pie panta,
- atsauci ērti lietot kopēšanai tekstā,
- noderīga var būt arī tiešā saite uz konkrētu pantu.

### Atsauce uz tiesību aktu

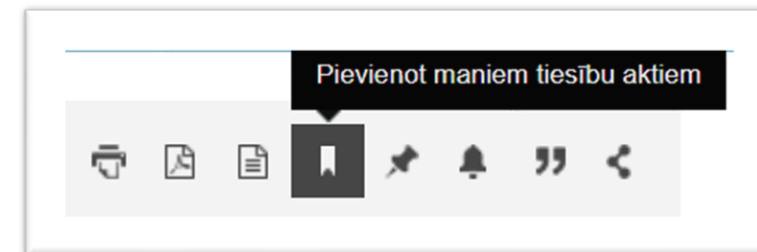
Nosaukums    Izdevums, datums    Saite

Ministru kabineta 2010. gada 12. oktobra noteikumi Nr. 969 "Kārtība, kādā atlīdzināmi ar komandējumiem saistītie izdevumi". Latvijas Vēstnesis, 169, 26.10.2010.  
<https://likumi.lv/ta/id/220013>

# Mani tiesību akti

Ar vienu klikšķi izveido savu tiesību aktu izlasi, grupē tos dažādos sarakstos, tā atvieglojot to meklēšanu un izmantošanu ikdienas darbā.

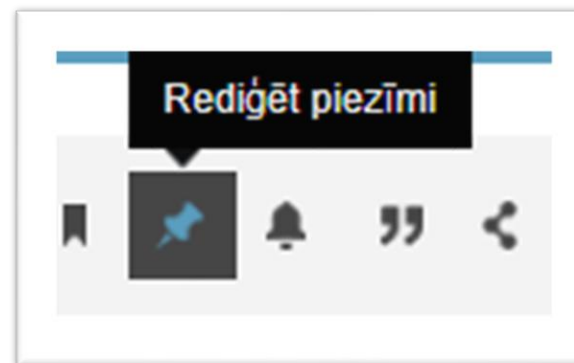
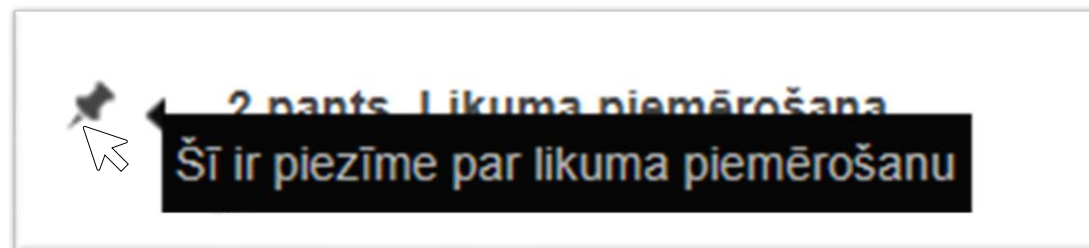
- Izmantojot rīkjoslu, tiesību aktu var pievienot savai tiesību aktu izlasei,
- tiesību aktus var grupēt vairākos sarakstos, kuriem var piešķirt savus nosaukumus,
- viens tiesību akts vienlaikus var atrasties vairākās grupās,
- pakalpojums pieejams autorizējoties.



# Pievienot piezīmi

Tiesību aktiem iespējams pievienot piezīmes gan nosaukumam, gan arī konkrētajam pantam (izņemot grozījumiem).

- Piezīmi pievieno, izmantojot simbolu rīkjoslā virs tiesību akta vai pie panta,
- piezīmes var rediģēt un dzēst jebkurā brīdī,
- tās skatāmas, uzbraucot ar kursoru uz simbola pie nosaukuma vai panta,
- visas piezīmes pieejamas un pārvaldāmas sadaļā “Manas piezīmes”,
- pakalpojums pieejams autorizējoties.

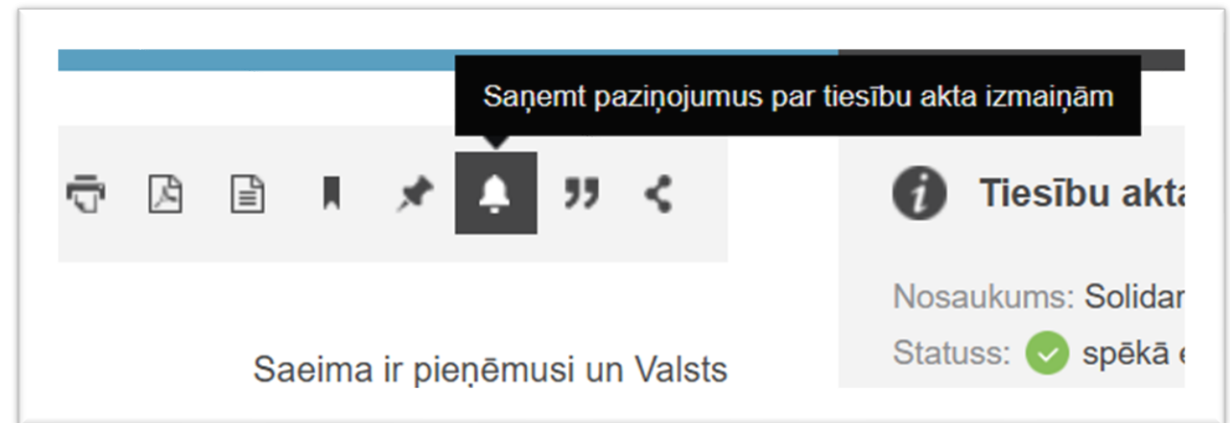


# Paziņojumi e-pastā

Saņem automātiskus paziņojumus e-pastā par likumu izmaiņām vai jaunām publikācijām, lai nepalaistu garām sev būtisko!

Tiesību akta rīkjoslā iespējams pieteikties šādiem paziņojumu veidiem:

- publicēts jauns grozījums,
- mainās statuss (stājas spēkā, zaudē spēku),
- uz tiesību akta pamata izdotie,
- pakalpojums pieejams autorizējoties.



# Būtiskas sadaļas

Pašvaldību saistošie noteikumi

Politikas plānošanas dokumenti

Starptautiskie līgumi

Administratīvās atbildības ceļvedis

## Tiesību aktu veidi

[Likumi](#)

[Ministru kabineta noteikumi](#)

[Pašvaldību saistošie noteikumi](#)

[Starptautiskie līgumi](#)

[Politikas plānošanas dokumenti](#)

## Tiesību aktu tēmas

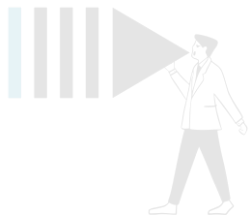
[Darba tiesības](#)

[Eiropas Savienība](#)

[Teritorijas attīstības plānošana](#)

[Administratīvās atbildības ceļvedis](#)

[Atbalsts Ukrainas civiliedzīvotājiem](#)



# Noderīgas papildiespējas

## Izglītojošie papildinājumi

Pie Satversmes nodaļām ir saites uz filmas "Atver Satversmi" fragmentiem.

## Kas vietā?

Virs spēku zaudējuša tiesību akta norādīta saite uz to aizstājošo tiesību aktu.

## Ātrā un intuitīvā meklēšana

Vietnes ātrais meklētājs atrod tiesību aktus pēc neprecīza vai saīsināta nosaukuma (CPL, APL).

## Navigācijas rīks

Tiesību aktiem pievienots satura rādītājs.

## Uzzini par aktuālo!

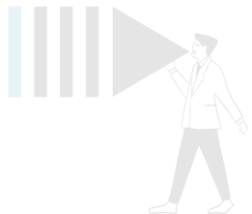
*Likumi.lv* sākumlapā pieejams mēneša skatītāko tiesību aktu TOP 30.

## Uzlabota lasāmība

Ceļu satiksmes noteikumos ceļa zīmju attēli tiek atspoguļoti visā tekstā, kur tās pieminētas.

# Zini un izmanto!

- Seko kampaņai “Pie likuma – bez līkuma” “Latvijas Vēstnesis” sociālo mediju kontos (*Facebook, Instagram, X*)!
- *Likumi.lv* lietošanas pamācības: “Latvijas Vēstnesis” *YouTube* kanālā.
- Atsauksmēm un apmācību pieteikumiem organizācijām: [likumi@lv.lv](mailto:likumi@lv.lv).



# Latvijas Vēstnesis

OFICIĀLAIS IZDEVĒJS

Oficiālā izdevēja “Latvijas Vēstnesis” valsts, pilsoniskās un tiesiskās informācijas platforma:

**Latvijas  
Vēstnesis**



*vestnesis.lv*

**LIKUMI**

*likumi.lv*

**JURISTA VĀRDS**

*juristavards.lv*



*lvportals.lv*